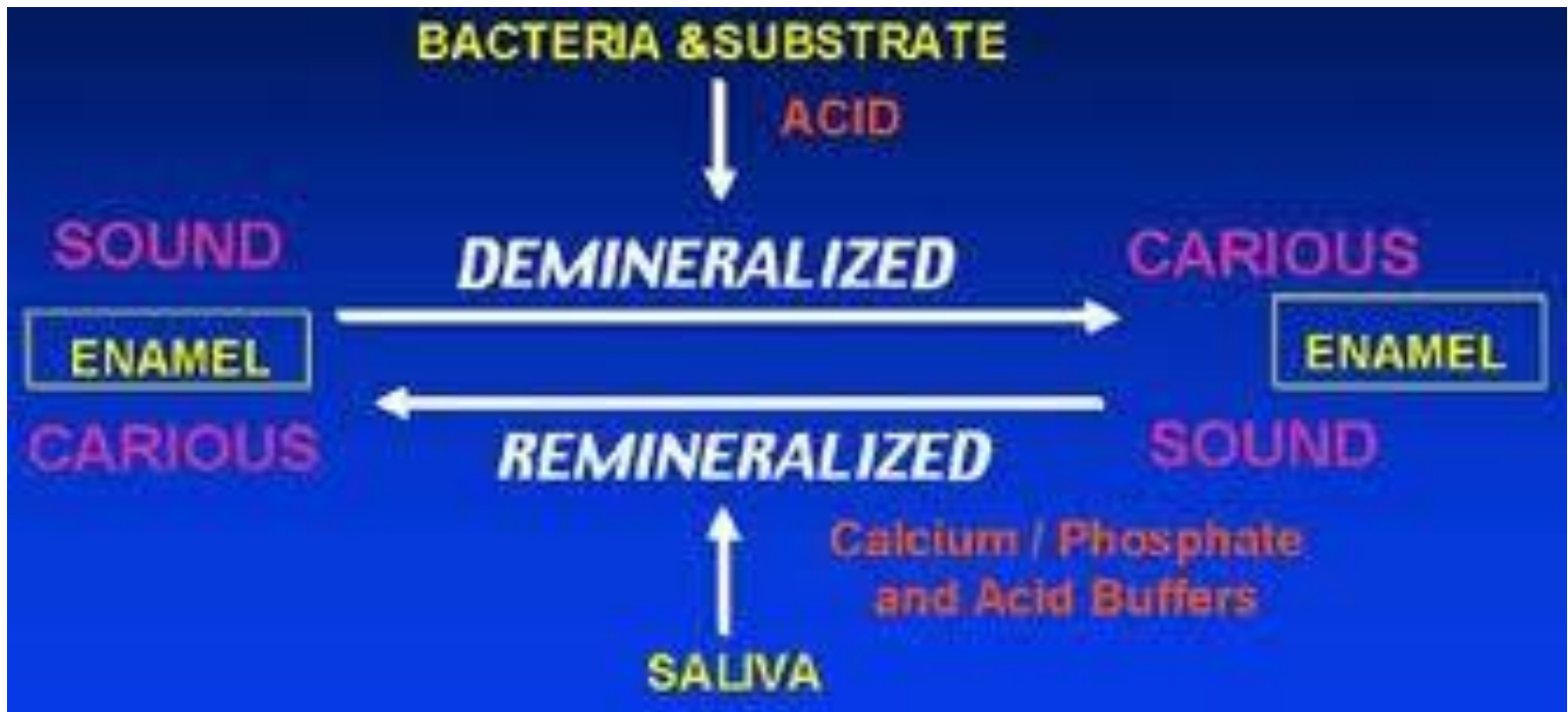


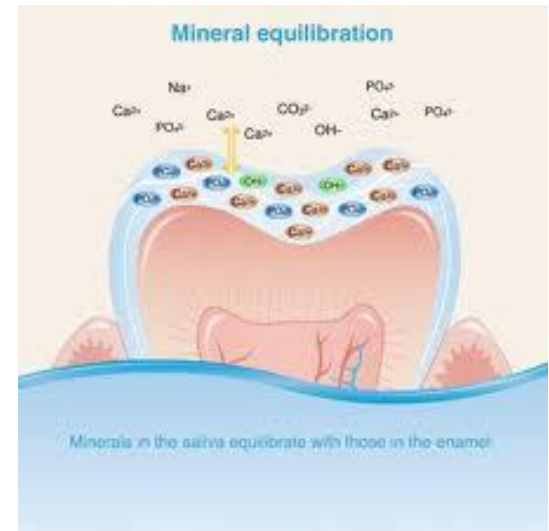
Korszerű prevenciós módszerek



Dr. Alberth Márta

Ideális esetben

A de-és remineralizáció folyamatos és kiegyenlített.



- Savi hatásra a demineralizáció kerül túlsúlyba

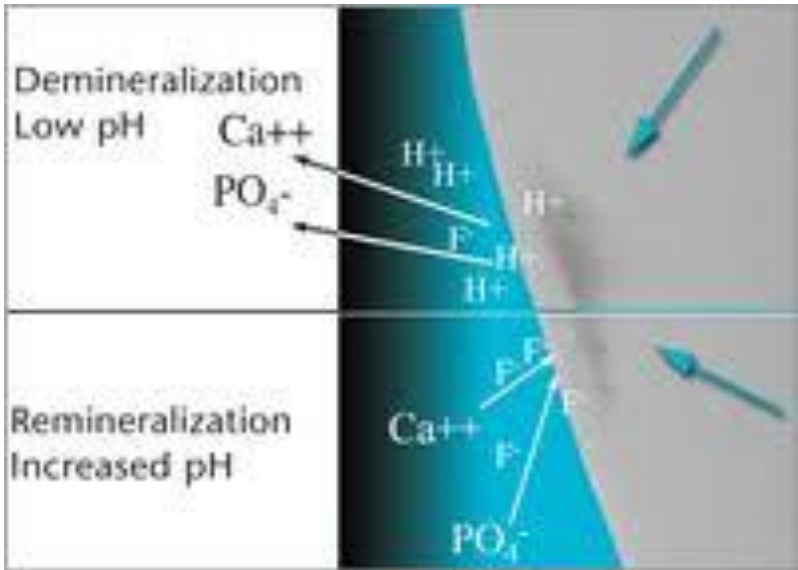
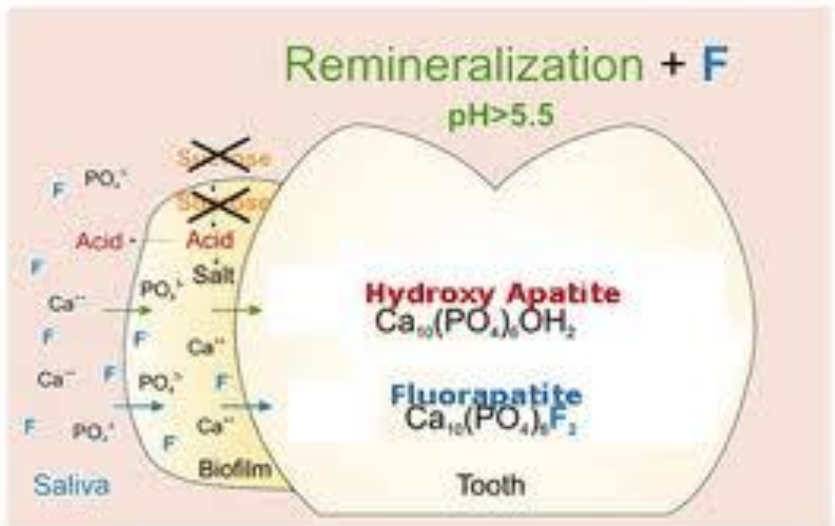
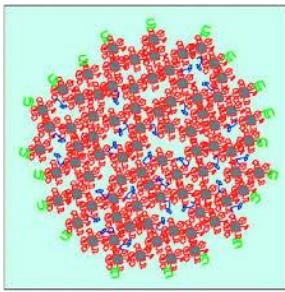


Figure 1: Demineralization-remineralization process.

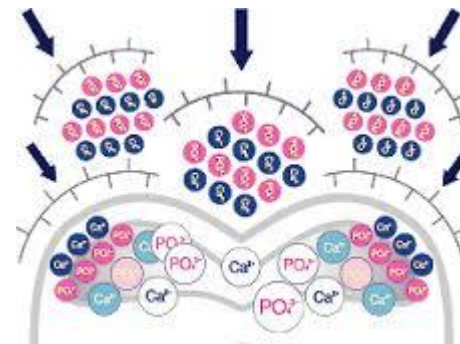
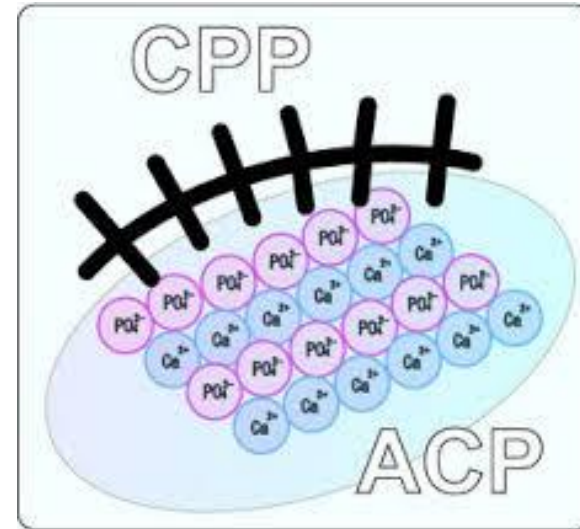
- Számos módszer és anyag biztosít összetevőket a remineralizációhoz, mint fluor, kalcium, foszfát.





CPP-ACP

- A kazein foszfopeptid (**CPP**) nanokluszterek alkot az amorf kalcium foszfáttal (**ACP**) ezzel kalcium és foszfát depót képez, fenntartja a nyál kalcium túltelítettségét.



- A kalcium, foszfát és fluor ideálisan ionos formában kell, hogy jelen legyen, ezzel segíti leginkább elő a remineralizációt. A CPP mindezeket ionos formában tartalmazza ezért olyan hatékony.
- A kazein foszfopeptidek (CPP) a tejből kerülnek kivonásra tripszines emésztéssel, tisztítással és ultra filtrációval.

- A kazeinfoszfopeptid (CPP)- tartalmú krém amorf kalcium-foszfát (ACP) megkötésére képes. A CCP-ACP komplexből pH-csökkenés hatására kalcium- és foszfátionok szabadulnak fel, melyek a természetes remineralizáció irányában hatnak

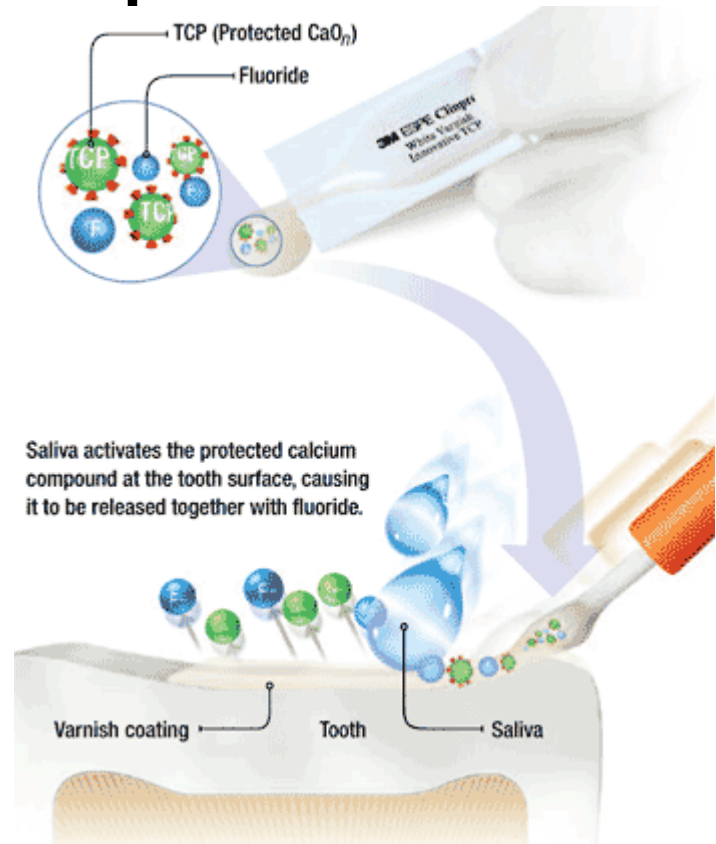
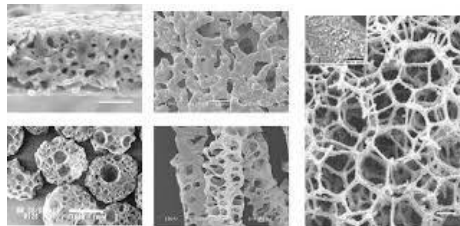
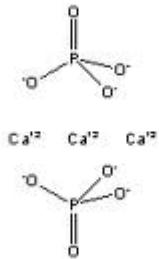


- Az MI Varnish egyedülálló a többi fluor lakkhoz képest azzal, hogy RECALDENT™ -et (CPP-ACP) tartalmaz. Így kalciumot, foszfátot és fluor egyaránt juttat a fogfelszínhez és ott a fluort (NaF) lassan bocsátja ki.



Tricalcium phosphate + F

- Clinpro™ White Varnish tri-kalcium phosphatot (TCP) és fluort tartalmaz.



Enamel pro

- Amorf kalcium foszfátot és fluort tartalmaz



- MI Paszta and MI Paszta Plus (900 ppm fluor)*, az egyik legalkalmasabb anyag a fog ásványi anyagának pótlására amellet, hogy telíti a nyálat és depót képez.



- A rágógumi aktív CPP-ACP-t tartalmaz mely a savi attakok okozta ásványi anyag veszteséget kompenzálja.
- Recaldent rágógumi xylitolt is tartalmaz, mely a szájüregi baktériumok csökkentésében játszik szerepet..



- Dry Mouth Gel
speciálisan a száraz száj
okozta tünetek
enyhítésére szolgál, ott
ahol kevesebb a
nyáaltermelés, például
gyógyszer, sugár terápia
vagy általános betegség
miatt.

Dry mouth termékek

- A pH 7.2 - 6.3 között változik.



Embrace WetBond

- A Pulpdent Corporation fejlesztette ki az **Embrace WetBond** barázdazárót.



- Ahelyett, hogy a fogfelszínt csont szárazra (hófödte vagy krétafehér színűre) szárítanák, csak kissé kell megszabadítani a nedvességtől egy fújat levegővel, vagy vattával. Ez után már alkalmazható a barázdazáró.



Before

After



- Hosszantartó vizsgálatok is jó eredményekről számolnak be és egyes esetekben mikor nehezen szárítható a felszín ez lehet a választandó anyag. The Embrace WetBond fehér és színtelen formában kapható és nem kíván bondozást.

- A kalciumot és fluort tartalmazó anyagok csökkenthetik vagy megszüntethetik a fog érzékenységét
- Segítenek a porozitás miatt elszíneződött fogak helyreállításában

STOP *being sensitive*
Remineralization Gel



Cervitec Plus

- **Protektív lakk, mely 1% chlorhexidint és 1% thymolt (kakukkfűolaj) tartamaz.**



- Csökkenti a baktérium számot (pl. Orthodontiai beteg esetében)
- Segít gyulladásmentesen tartani az implantátumok, koronák, hidak környékét.
- Csökkenti a gingivitist
- Jelentős lehet xerostomiában

Colgate® Sensitive Pro-Relief™

- 8% arginint és kalcium-karbonátot tartalmazó Colgate® Sensitive Pro-Relief™ fogérzékenységet csökkentő polírozó paszta és fogkrém fokozza a dentincsatornák természetes lezáródásának folyamatát. A lerakódó „dentinszerű” anyag, amely részben a dentin csatornákból, részben a dentin felületén védőréteget képezve helyezkedik el, kalciumot és foszfátot tartalmaz, valamint ellenáll a savaknak

